

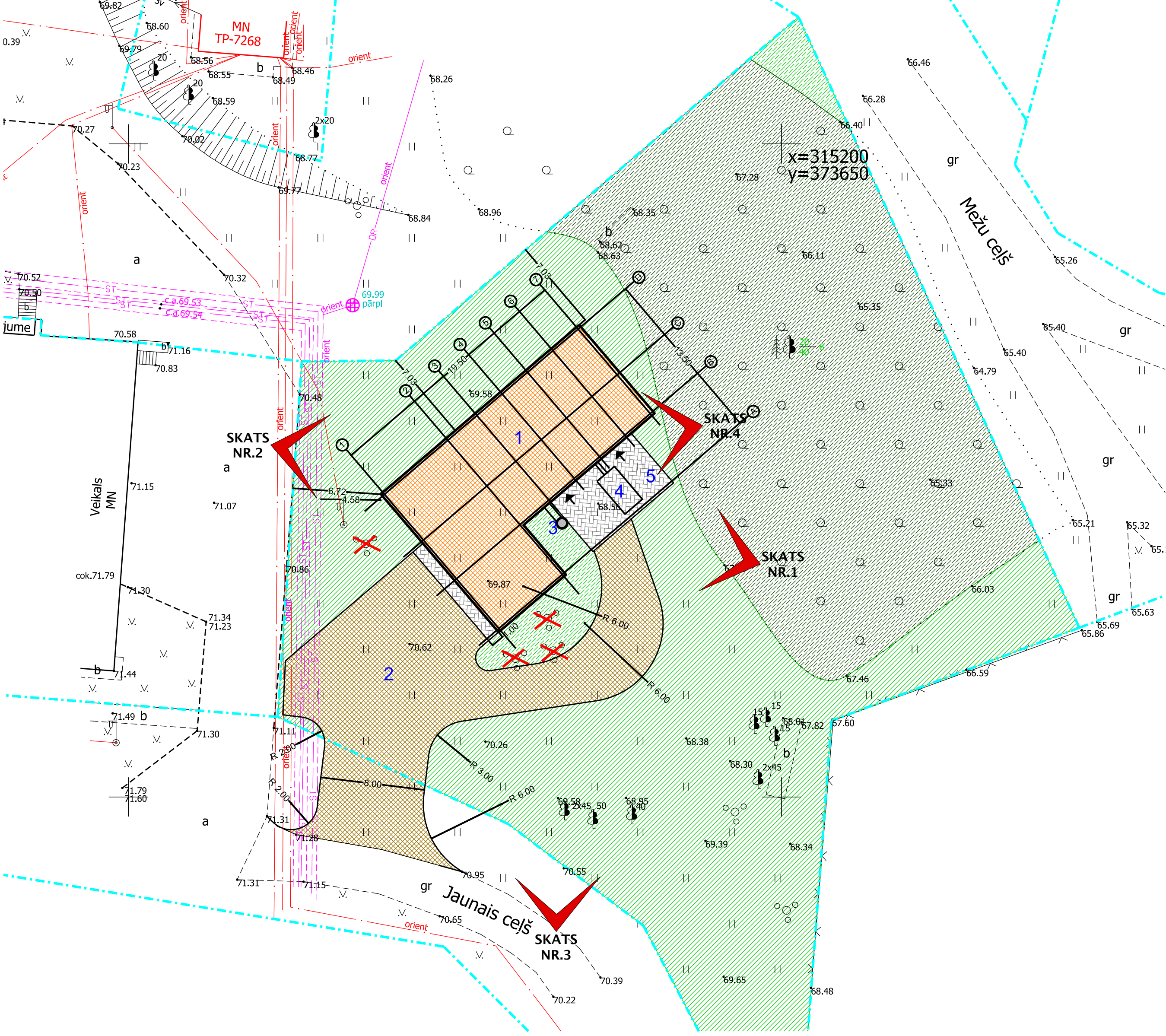
# BŪVNICĪBAS IECERES PUBLISKĀ APSPRIEŠANA

## Katlu mājas jaunbūve, "Siltums", Priedaine, Kurmāles pagasts, Kuldīgas novads

### SKAIDROJOŠAIS APRAKSTS

### ĢENERĀLPLĀNS

Projektētā teritorija (kadastra Nr. 6260 001 0593), Priedaines ciemā, Kurmāles pagastā, Kuldīgas novads.  
Zemes gabala atļautais izmantošanas veids – publiskās apbūves teritorijas, kurās atbilstoši apbūves noteikumiem ir atļauta inženiertehnikas apgādes tīklu un objektu būvniecība.  
Projekta ietvaros paredzēts zemes gabalā izvietot katlu mājas jaunbūvi un tās apkalpošanai nepieciešamās piebrauktuves un laukumus. Piekļūšana paredzēta no Jaunā ceļa. Objektu būvniecībai nav paredzēti citi zemes gabalā esošie kokus.  
Katlu māja paredzēta uzstādīt 1.5MW ūdens sildāmo katlu ar šķelšanas kurtiņu. Katls aprīkots ar dūmgāzu attīrīšanas multiciklonu, dūmsūcoju un 18m dūmeni. Kurtnes darbīšanai paredzēta slēgta tipa kurināmā krātuve ar paceljamām iekraušanas lūkam, kustīgu grīdu un hidraulisko kurtnes barošanas konveijeru. Kurināmā glabāšanas telpas paredzētas katlu mājas darbībai ar maksimālo slodzi sešām dienām. Pelnu izlāde paredzēta, ar hidraulisko konveijeru un skrūves transportieri un uzkrāšanu noslēgtā konteinerā. Katls siltumrasi pieslēgts pēc neatkarīgās shēmas ar 1.5MW siltummaiņu. Katlu māja paredzēti cirkulācijas sūkņi katla un siltumtīkla konturos. Katla un siltumrasi uzpildīšanai paredzēta ūdens sagatavošanas iekārta.  
Katlu māju paredzēts darbināt automatiskā režīmā bez maiņu apkalpojošā personāla. Automatiskā vadības sistēma nodrošina optimālu kurināmā degšanas procesu kurtnē un katlu mājas parametru attālinātu uzraudzību un vadību.  
Lietus ūdenis paredzēts novadīt zālānā, kur tie dabīgi iesūcošos gruntī. Objektu novietojums un zemes gabalā reljefs nodrošina, ka lietuss ūdeni netiek nopūdināti uz blakus esošajiem tīkliem.  
Šķelšanas piegāde objektā ir paredzēta ar slēgtiem konteineriem no kuriem tā tiks tieši iepildīta slēgtā šķelšanas krātvē, tādējādi novēršot iespējamu šķelšanas frakcijas putēšanu. Kurināmā piegāde plānota maksimāli 6 reizes nedēļā ziemas sezonā.  
Katlu mājas ekspluatācijas laikā netiks pārsniegti normatīvais noteiktais troksņu un smaku līmenis.  
Angāra tipa ēka projektēta vienvietīga, ar piebūvīti kurināmā noliktavas apjomu. Ēka atradīsies katlu telpā, hidrocilindrū telpā, WC un palīgtelpā.  
Katlu mājas kores augstums 7.00 m, dzegas augstums 5.00m.  
Ēkas arhitektūra veidota tā, lai būvopjoms nodrošinātu vides arhitektonisko kvalitāti un iekļautos esošajā ainavā.  
Būvprojekta paredzēts pieslēgums pie pietātes tīkliem (ūdensvads). Kanalizācija- hermētiski izsūta tvertne.  
Paredzēts pieslēgums pie AS "Latvergo" piederošās kabelinjās.



TEHNISKI EKONOMISKE RĀDĪTĀJI		
INDIKATORS	AMŪSĀNS	%
GRUNTSARĀBNĀ PLĀTBĀ	0.282 ha	100 %
PROJ. ESĀS APBŪVES LAUKUMS	0.270 ha	95 %
PROJ. ESĀS STĀPU PLĀTBĀ	0.270 ha	95 %
BRĀNDĪTES UN AUTOSTĀVĪVIETAS GRUNTSARĀBNĀ	0.000 ha	0 %
ĒKAS TERITORIJAS	2.106 ha	75 %
ĪSGUNDOBRĪBAS KĀSĒS	0.103 ha	4 %
ESĒS GRUNTĒ	0.000 ha	0 %
DZĪVŠĀRTĪBAS NR. PĒC ĒK KLASIFIKĀCIJAS	1.001 ha	36 %
APBŪVES VEIDOTĀS	8.11 %	
APBŪVES LAUKUMS	0.207 ha	7.5 %
ESĒJĀ TERITORIJĀ	2.749 ha	98.5 %

ĒKAS BŪVĀJĀ IZPILNĒTĀS	
1	PROJEKTA DIA
2	PROJEKTA LAUKUMS
3	PROJEKTA TĪKLS
4	SĪDĪTĀ TĪKLA PĒKŠĒJĀS DAĻAS
5	SANĒMĒCIERĀS LAUKUMS

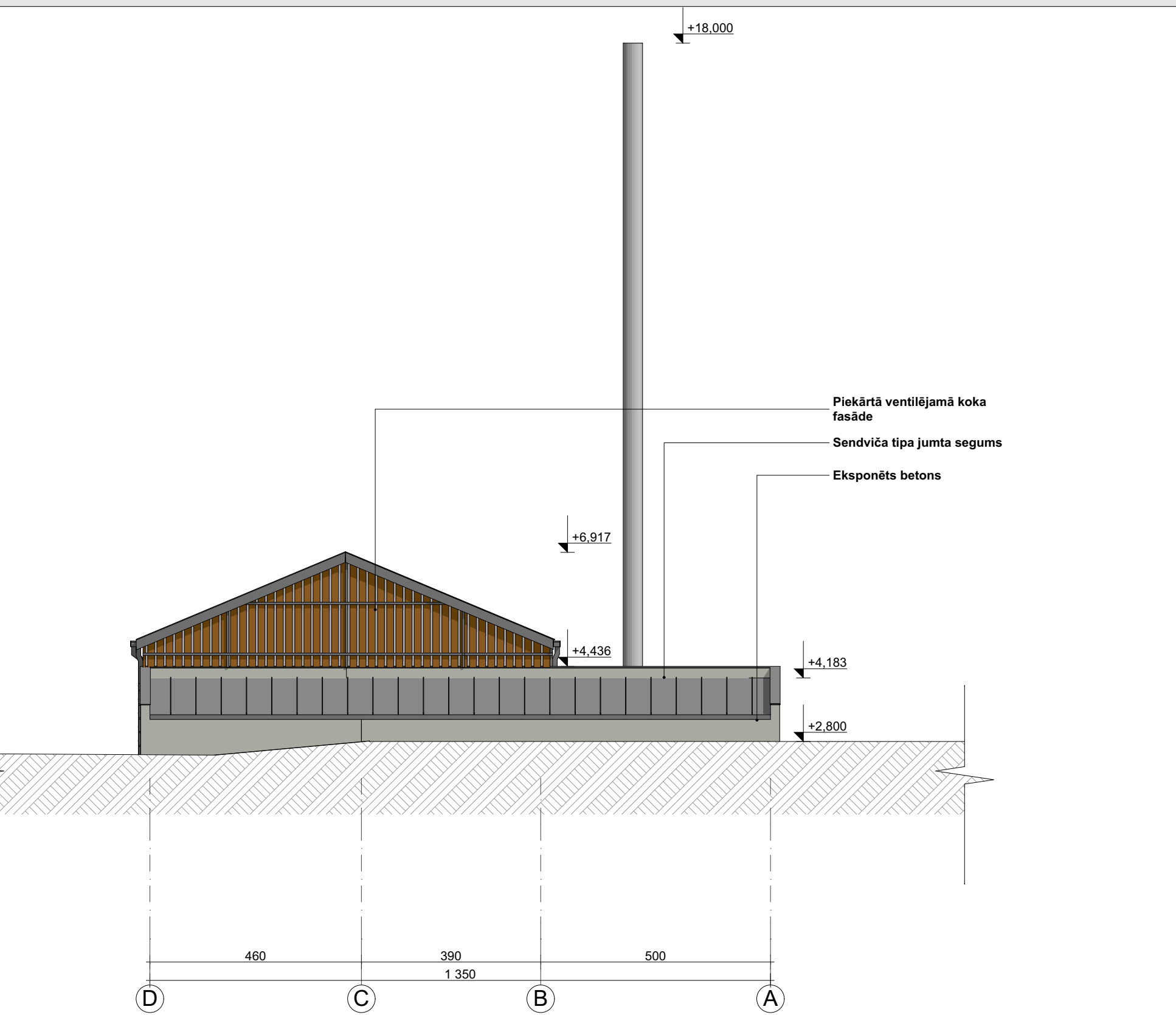
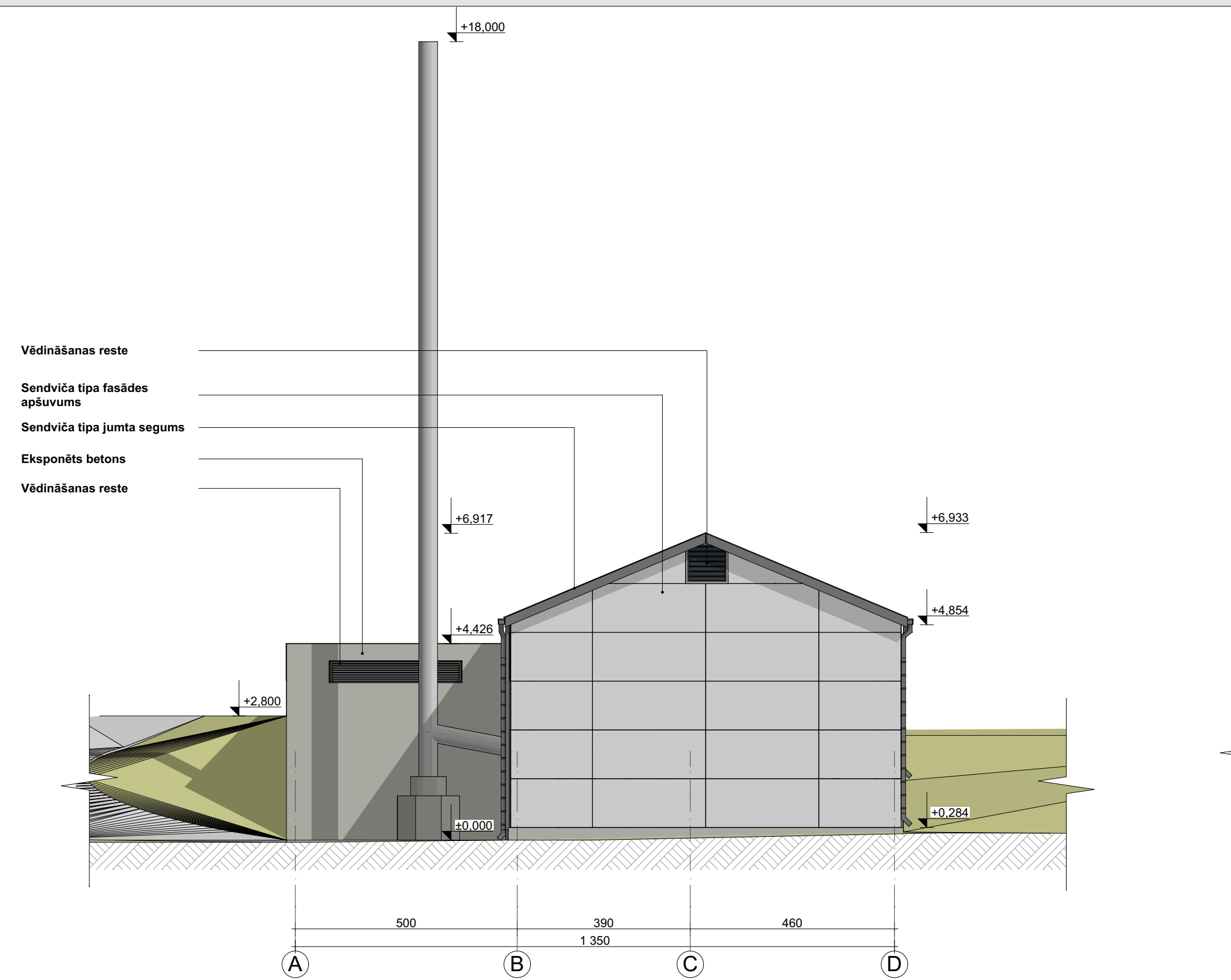
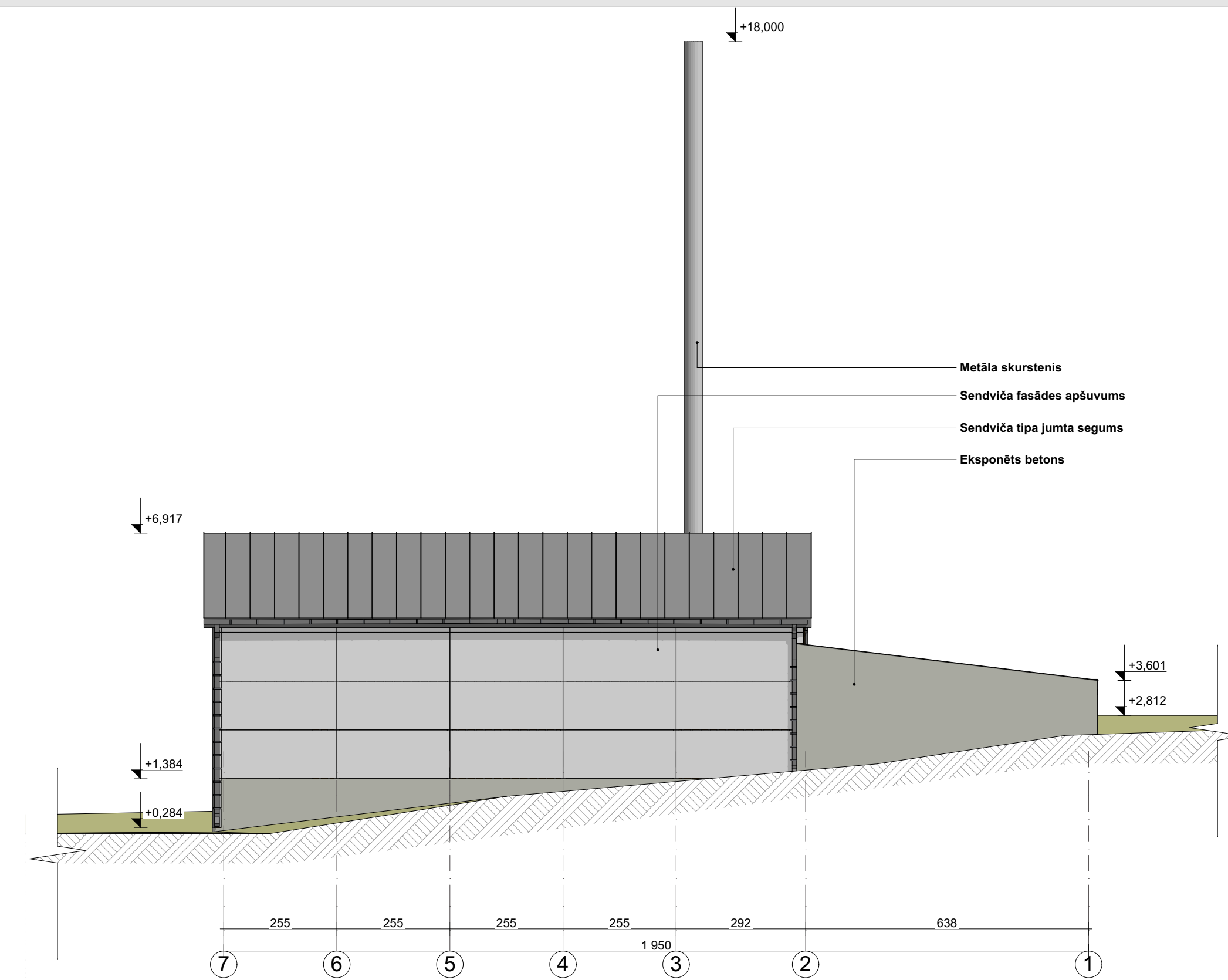
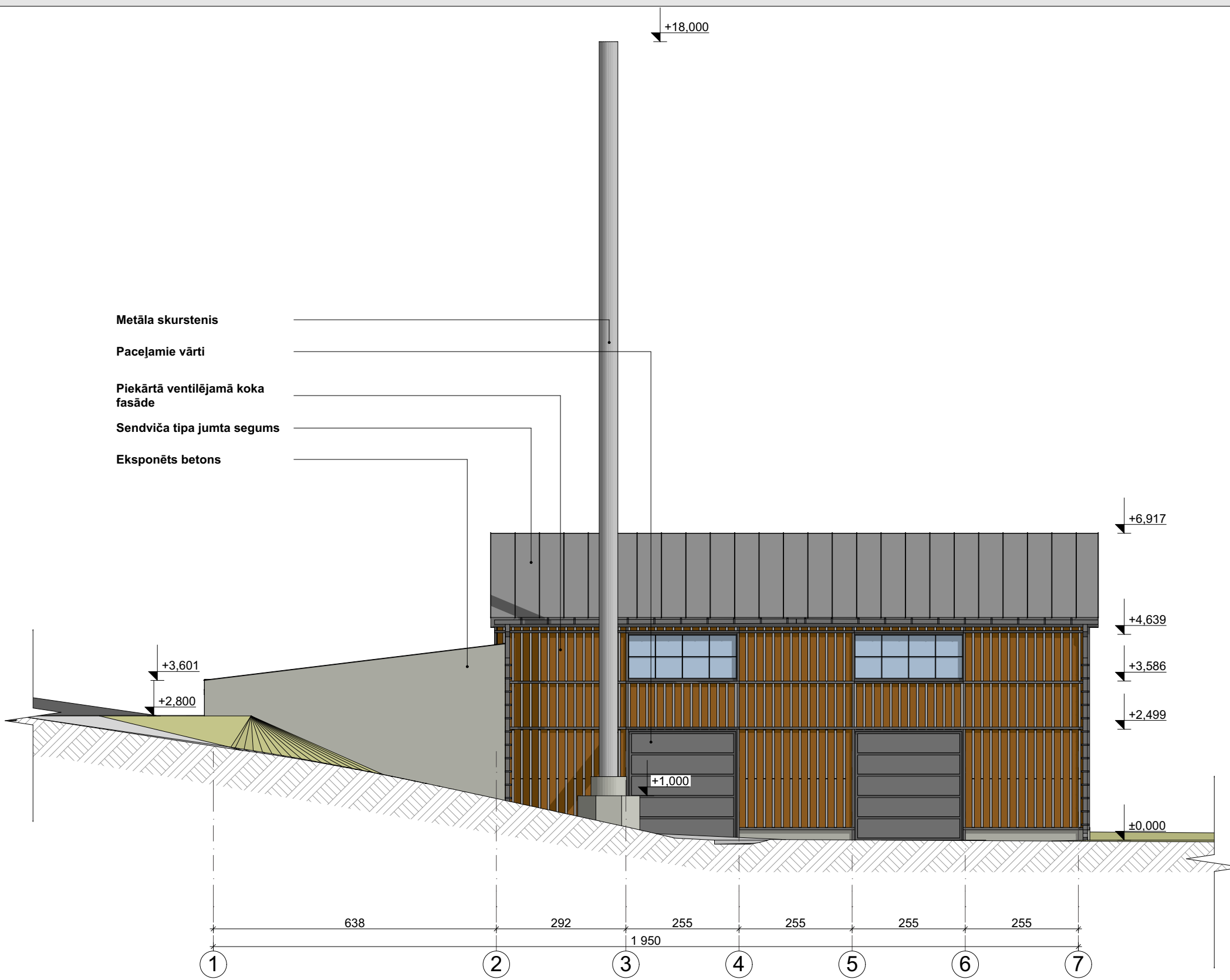
PIEŅĒMTE APZĪMĒJUMI	
PLĀNS	TEHNISKAIS
ORĀNTSARĀBNĀS SOBĒRĀ	
PROJEKTA APBŪVE	
PROJEKTA TĪKLS	
DEMONTĀJĀMĀS DAĻAS	
PROJEKTA IZPILNĒTĀS DAĻAS	
PROJEKTA IZPILNĒTĀS DAĻAS	
PROJEKTA IZPILNĒTĀS DAĻAS	
PROJEKTA IZPILNĒTĀS DAĻAS	
PROJEKTA IZPILNĒTĀS DAĻAS	
PROJEKTA IZPILNĒTĀS DAĻAS	

FASĀDE ASĪS 1-7

FASĀDE ASĪS 7-1

FASĀDE ASĪS A-D

FASĀDE ASĪS D-A



OBJEKTA IZVIETOJUMA SHĒMA

ESOŠĀS SITUĀCIJAS FOTOFIKSĀCIJAS

PROJEKTAJAMĀS ĒKAS VIZUALIZĀCIJAS

